



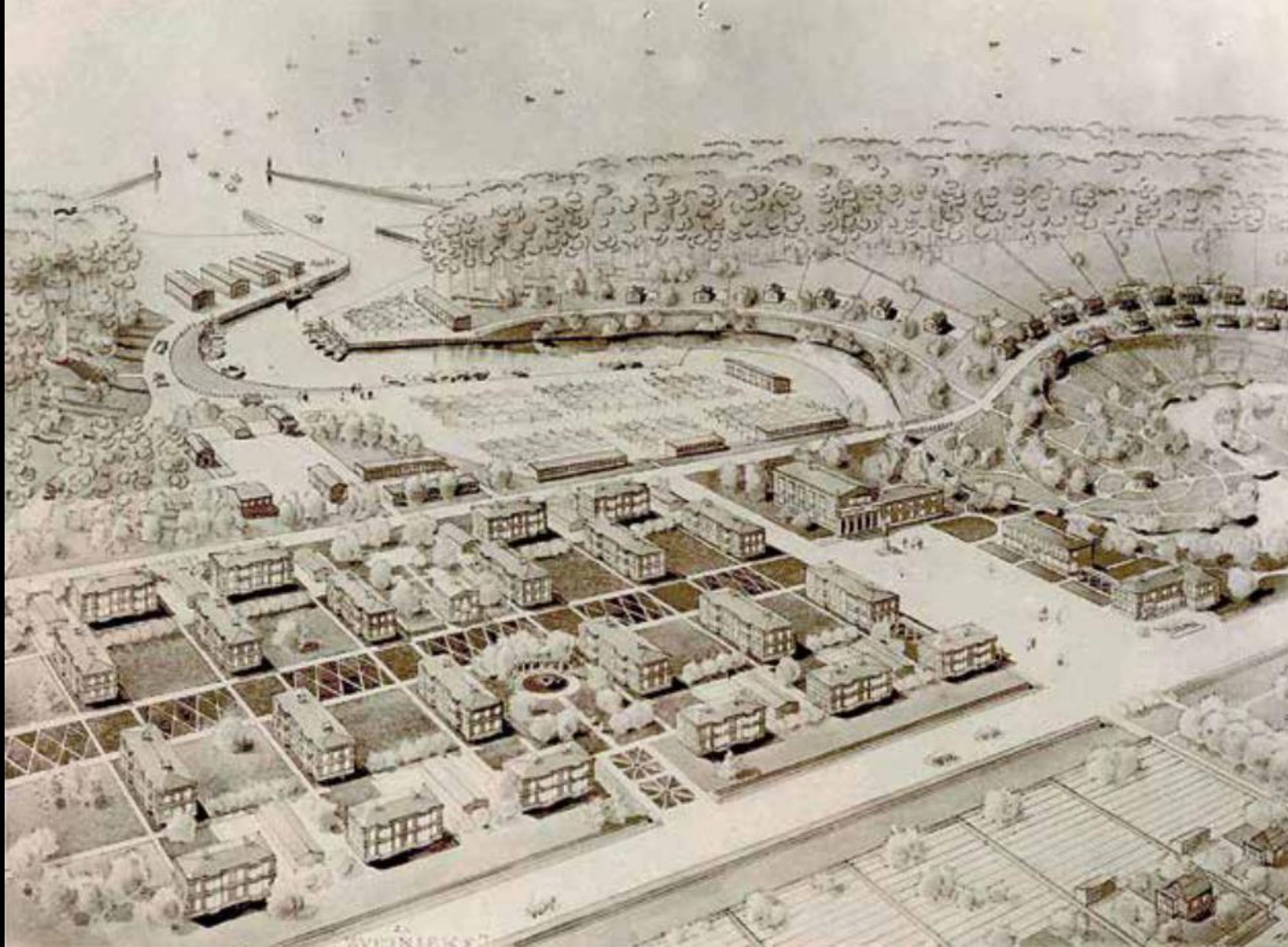
Arhitektes Martas Staņas mantojums arhitektūrā un dizainā

Ilva Erkmane /Bc.arch./
Saulkrastu novada kultūras centrs



Arhitektes Martas Staņas mantojums arhitektūrā un dizainā

Ilva Erkmane /Bc.arch./
Saulkrastu novada kultūras centrs



Arteļa
"Zvejnieks"
ciemata
plānojums un
apbūves
projekts
Skultē



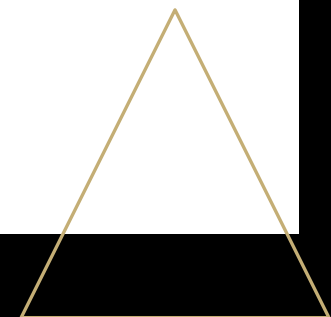
Arhitekte Marta Staņa

1913. gada 4. marts, dzimšanas vieta - Strenči

1927–1932 Mācījusi Jelgavas Pedagoģiskajā institūtā

1932–1936 Skolotāja Indrā, Viesītē un Ludzā

Apmeklējusi Romana Sutas mākslas studiju





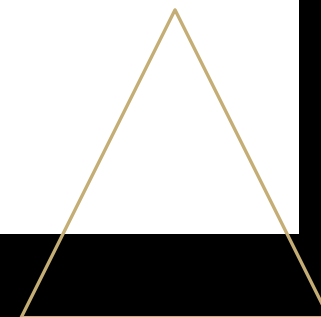
Arhitekte Marta Staņa

1936 Iestājusies Latvijas Universitātes Arhitektūras fakultātē

1938–1942 Būvdarbu uzraudze Jūrniecības departamentā

1945 Absolvējusi Latvijas Valsts universitātes (LVU)
Arhitektūras fakultāti

1945–1950 Profesora Ernesta Štālberga asistente LVU Arhitektūras fakultātē



Smilģa nams
šobrīd
Teātra muzejs
arh.K.Pēkšēns
pārbūve
E.Štālbergs

ERNESTS ŠTĀLBERGS

LU Arhitektūras fakultātes "C"
nodaļas vadītājs

Bauhaus idejas smēlās
Zviedrijas apvienībā "Svenska
Slöjdföreningen",
bija tās ārzemju biedru sarakstā





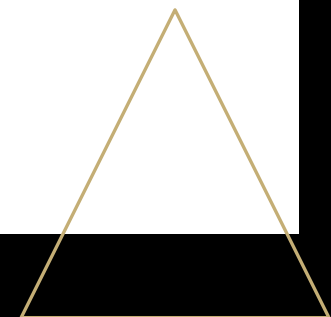
Arhitekte Marta Staņa

1946 Iestājusies Latvijas PSR Arhitektu savienībā

1950–1951 Strādājusi mēbeļu artelī “Asociācija”

1951–1953 Arhitekte Vissavienības institūta “Giprosovhozstroj”
Latvijas nodaļā

1953–1959 Būvdarbu vadītāja artelī “Zvejnieks” Skultē



1954–1968 Pedagoģe Rīgas Lietišķās mākslas vidusskolā (ar pārtraukumiem)

1958–1971 Pedagoģe Valsts Mākslas akadēmijā

Diplomdarbu
aizstāvēšana
Rīgas
Lietišķās
mākslas
vidusskolā



1960–1969 Arhitekta Valsts pilsētu celtniecības
projektēšanas
institūtā “Latgiprogorstroj”

1967 Brauciens uz Čehoslovākiju, piedalīšanās
UIA (L' Union
Internationale des Architectes) kongresā Prāgā

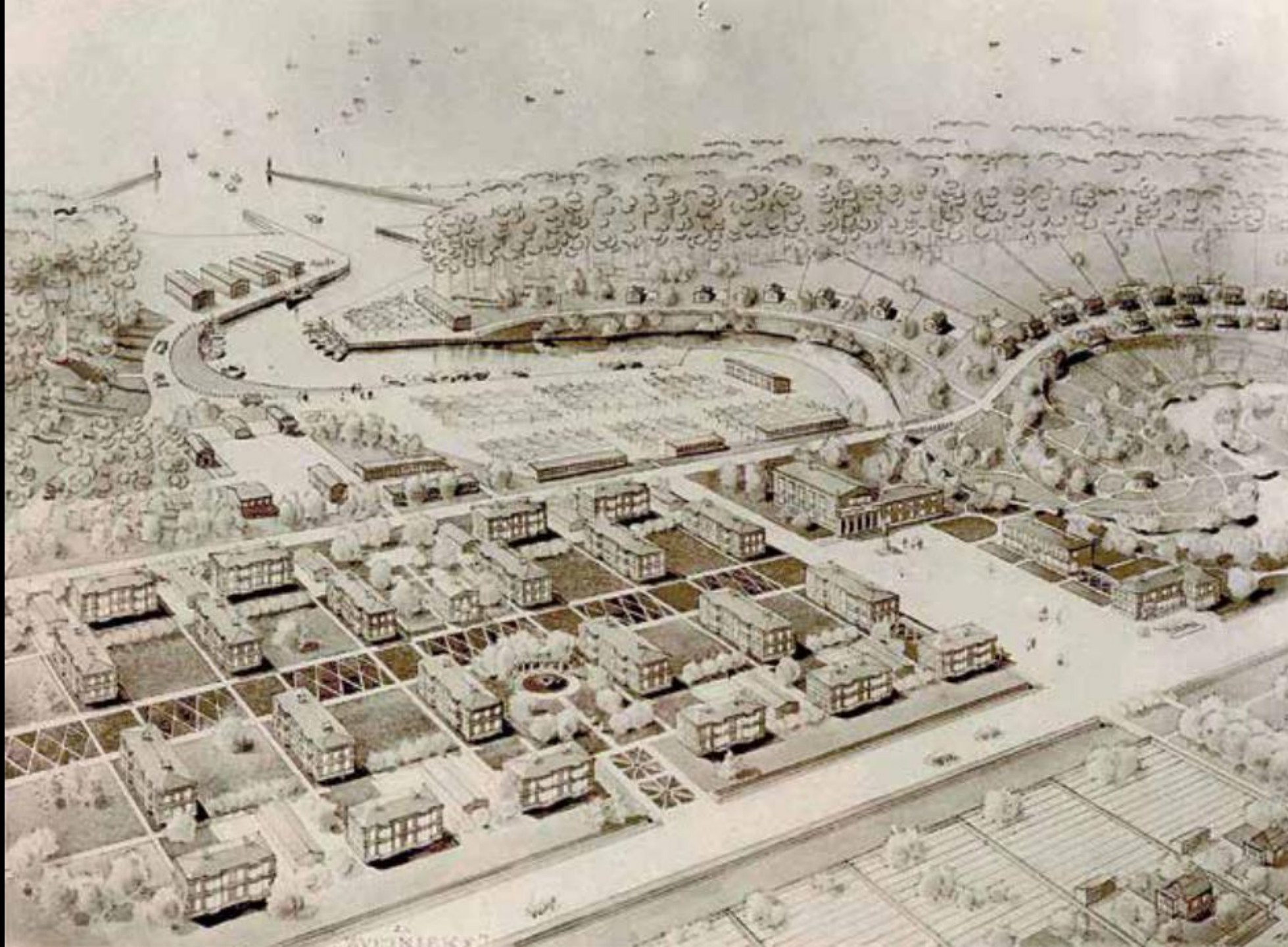
1969–1971 Arhitekta Komunālās saimniecības
ministrijas
projektēšanas institūtā “Latkomunprojekt”

1971–1972 Arhitekta institūtā
“Latgiprogorstroj”

Mirusi 1972. gada 17. janvārī Rīgā

Marta Staņa un Andrejs Holcmanis





Arteļa
"Zvejnieks"
ciemata
plānojums un
apbūves
projekts
Skultē



Arteļa
"Zvejnieks"
vēlāk – kolhoza
"Zvejnieks"
kultūras
nams

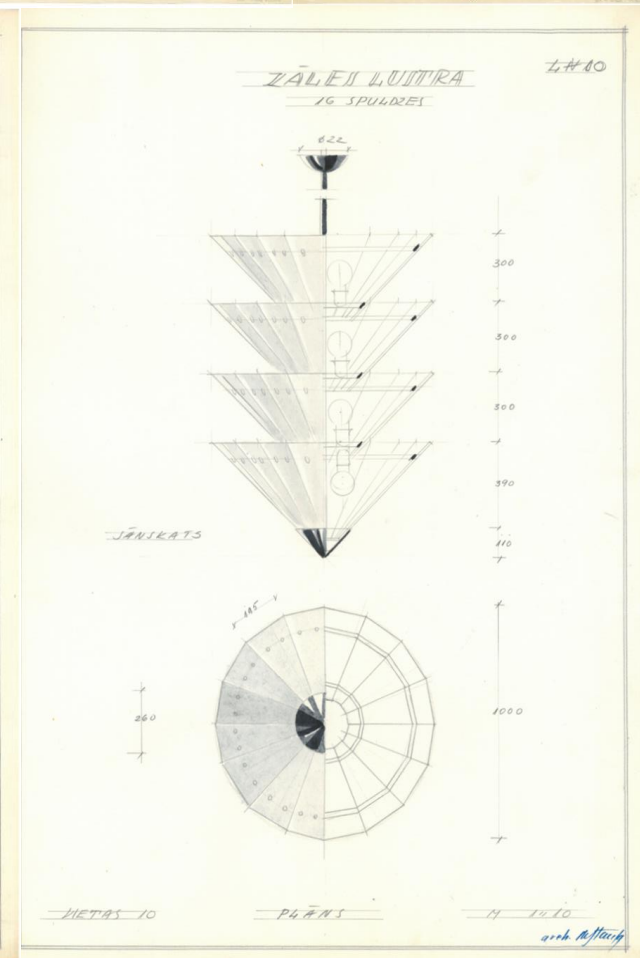
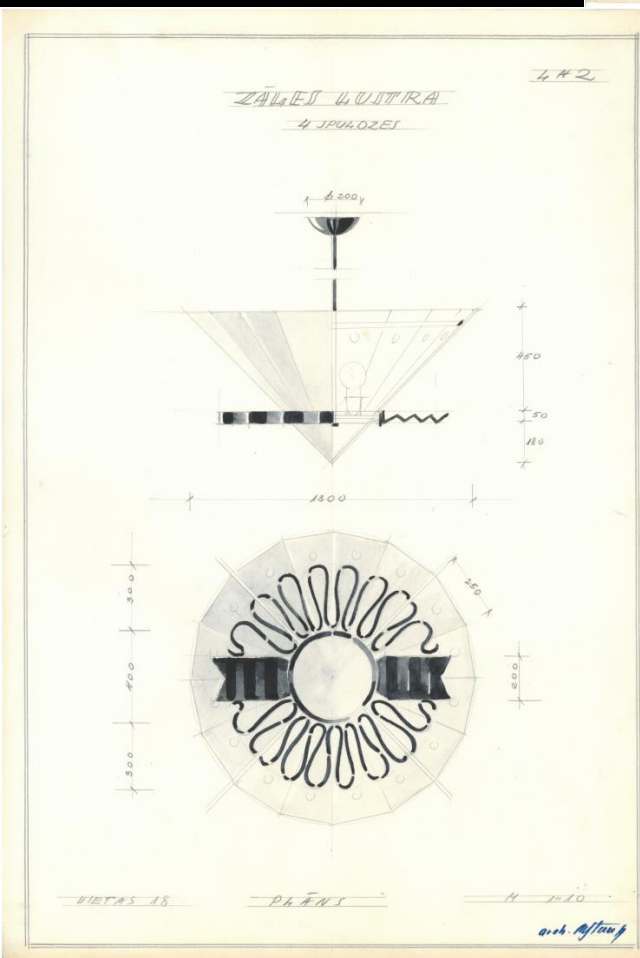
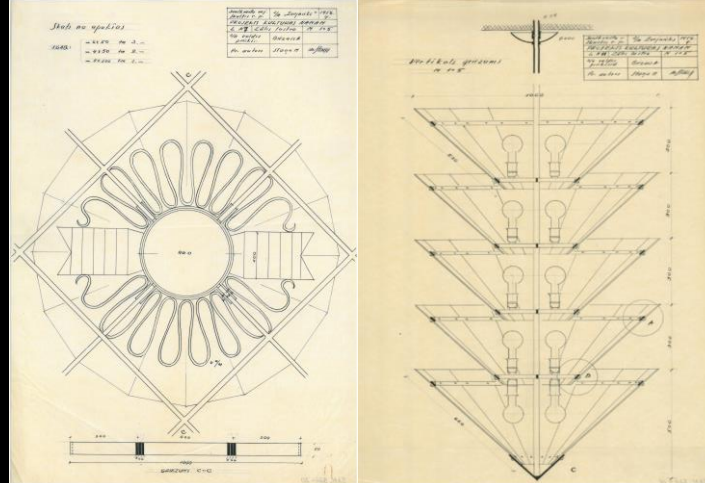


Arteļa
"Zvejnieks"
vēlāk – kolhoza
"Zvejnieks"
kultūras
nams

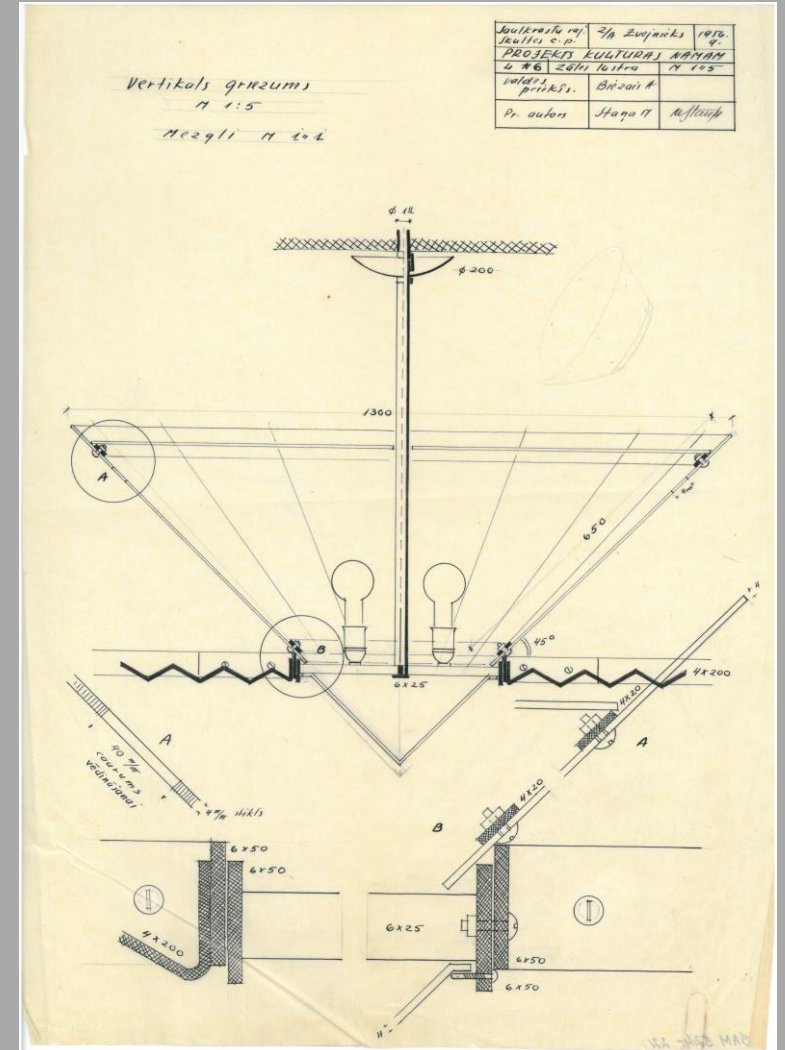
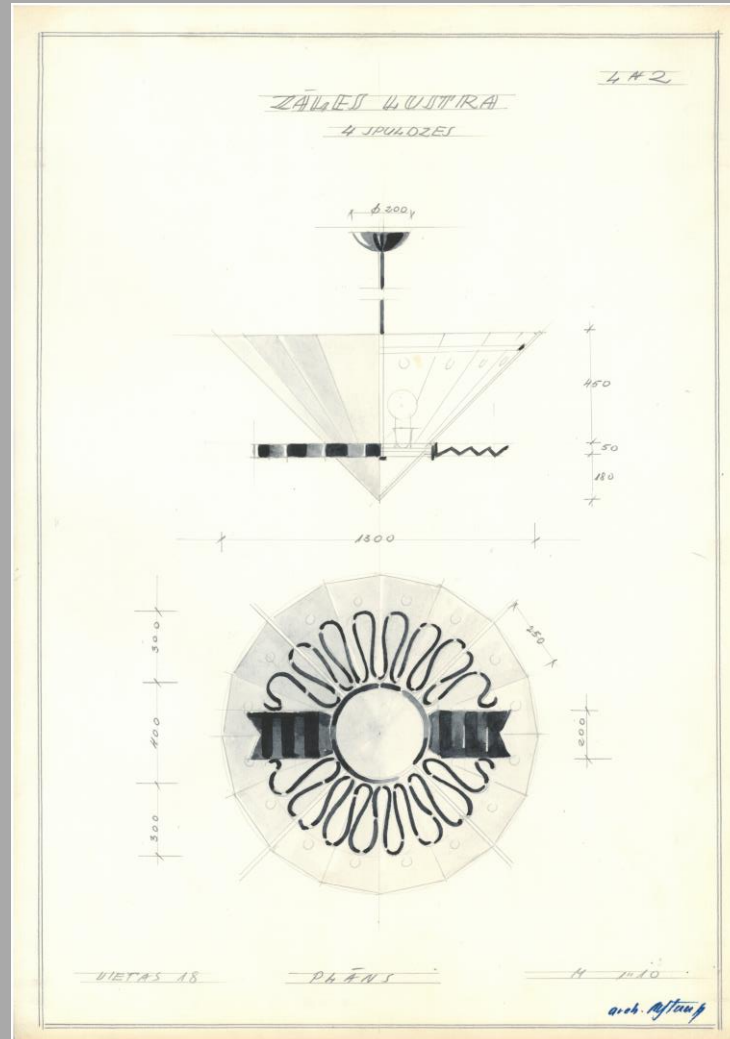
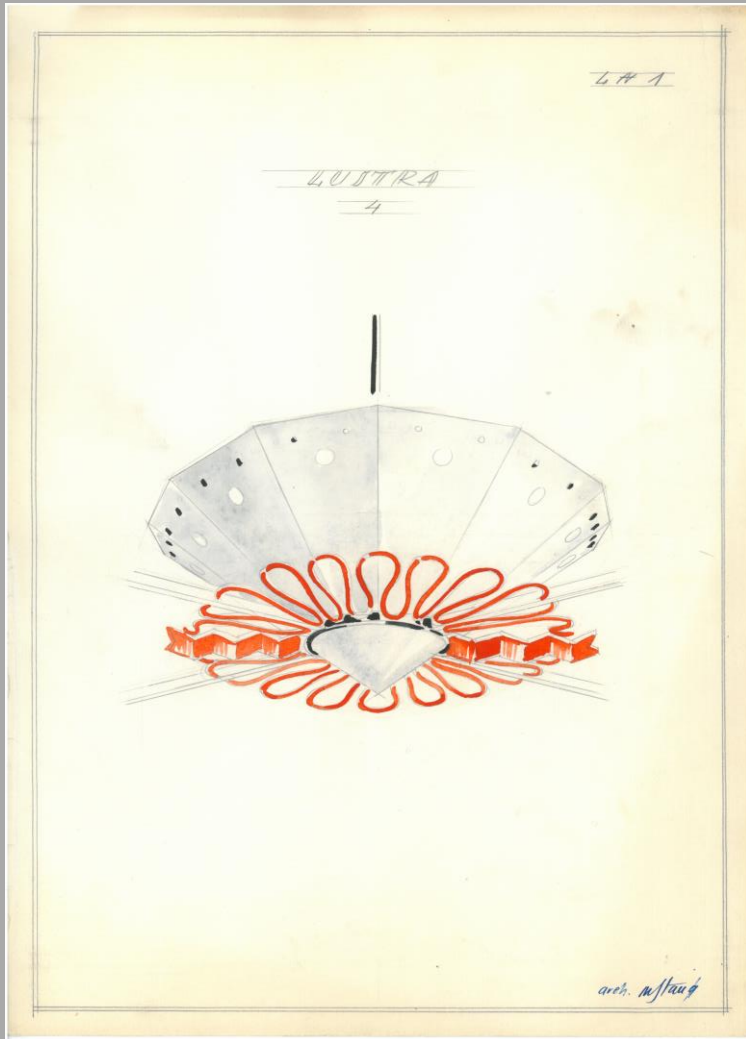




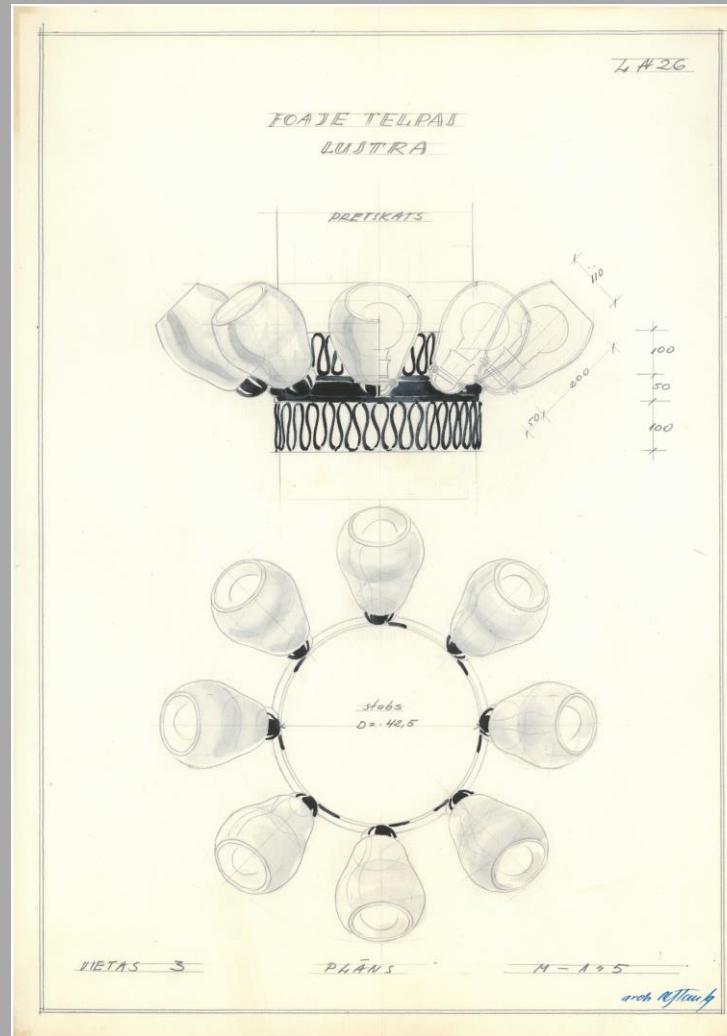
Arteļa
"Zvejnieks"
kluba lielā zāle
Īpaši projektēti
gaismas
ķermeņi



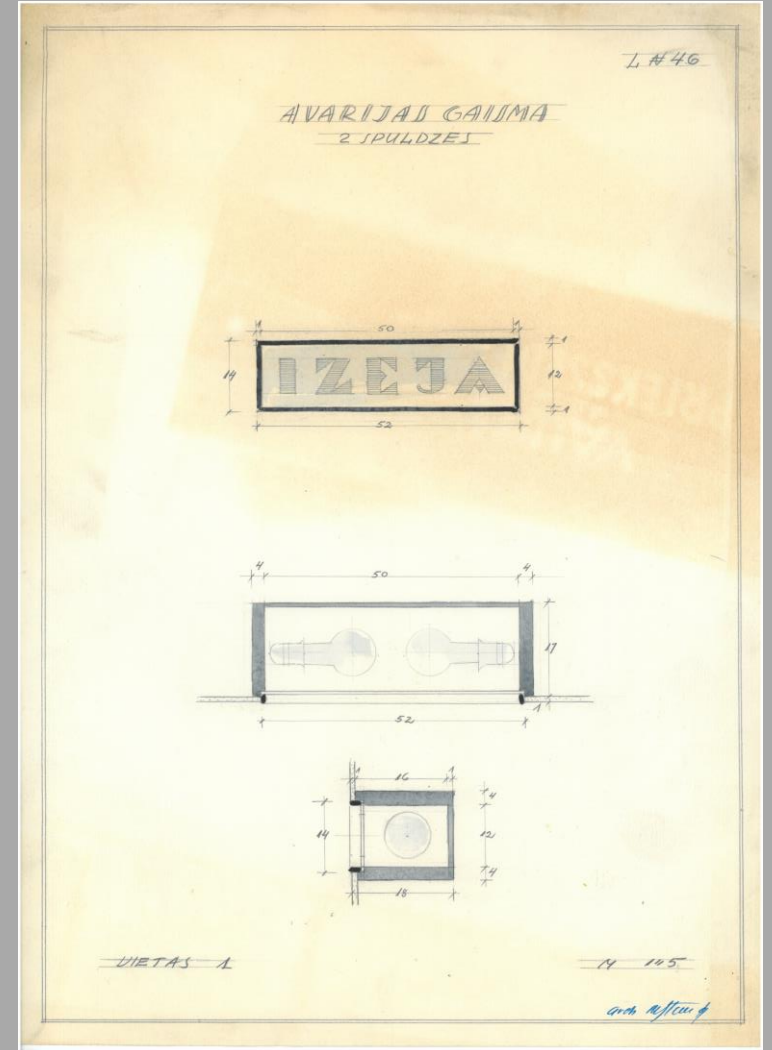
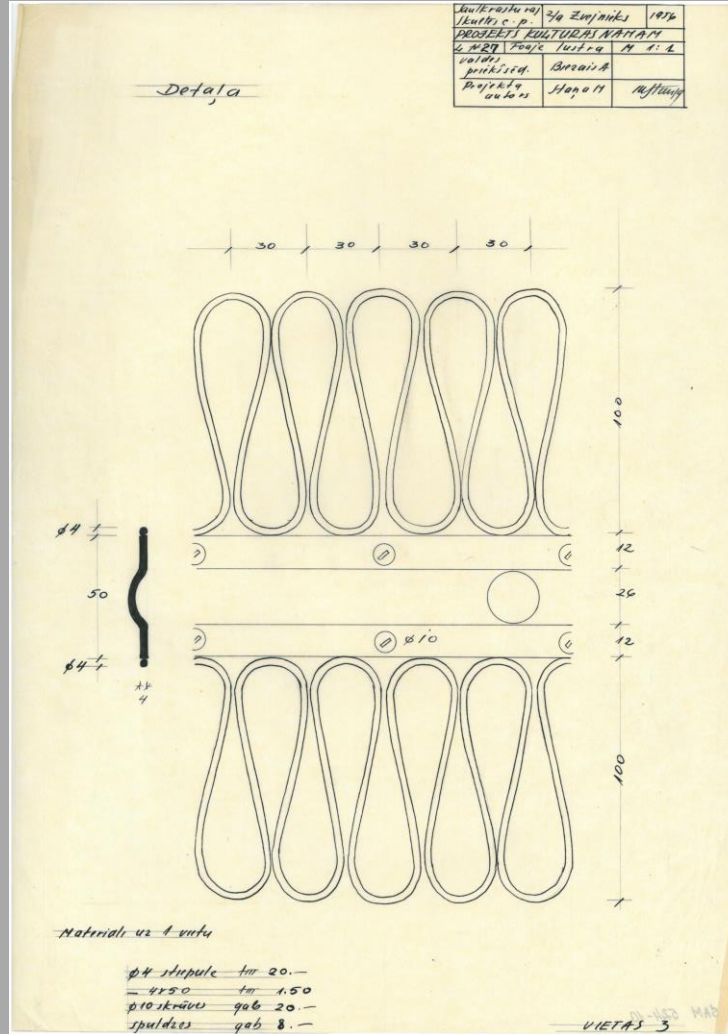
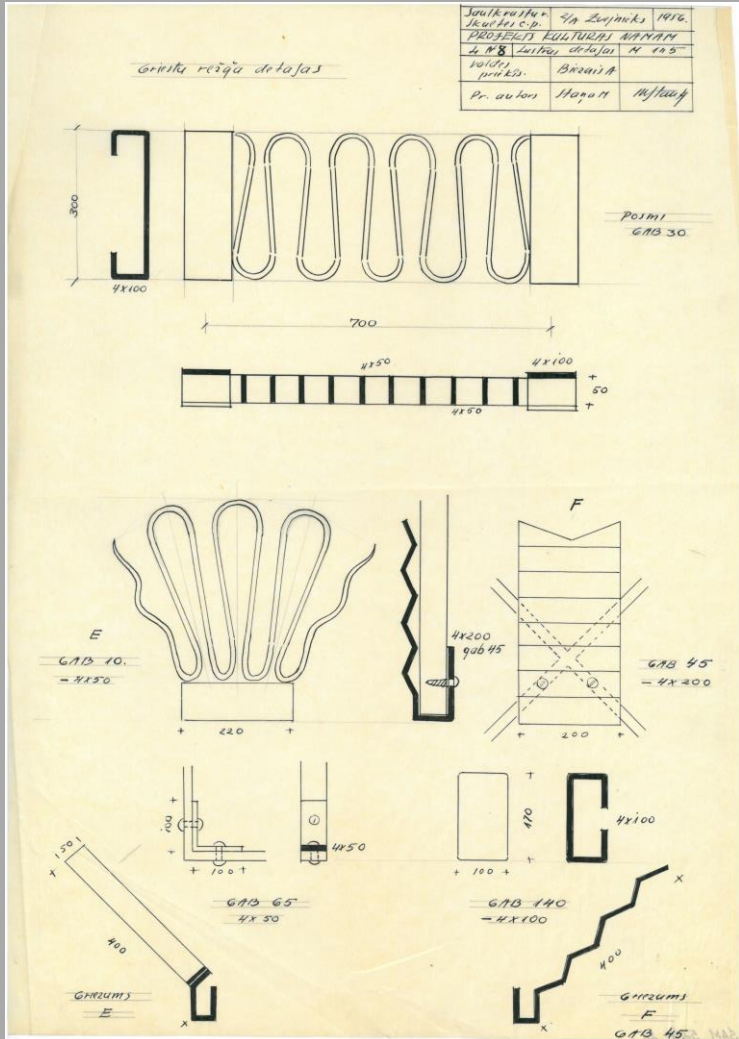
M. Staņas dizaina lustras



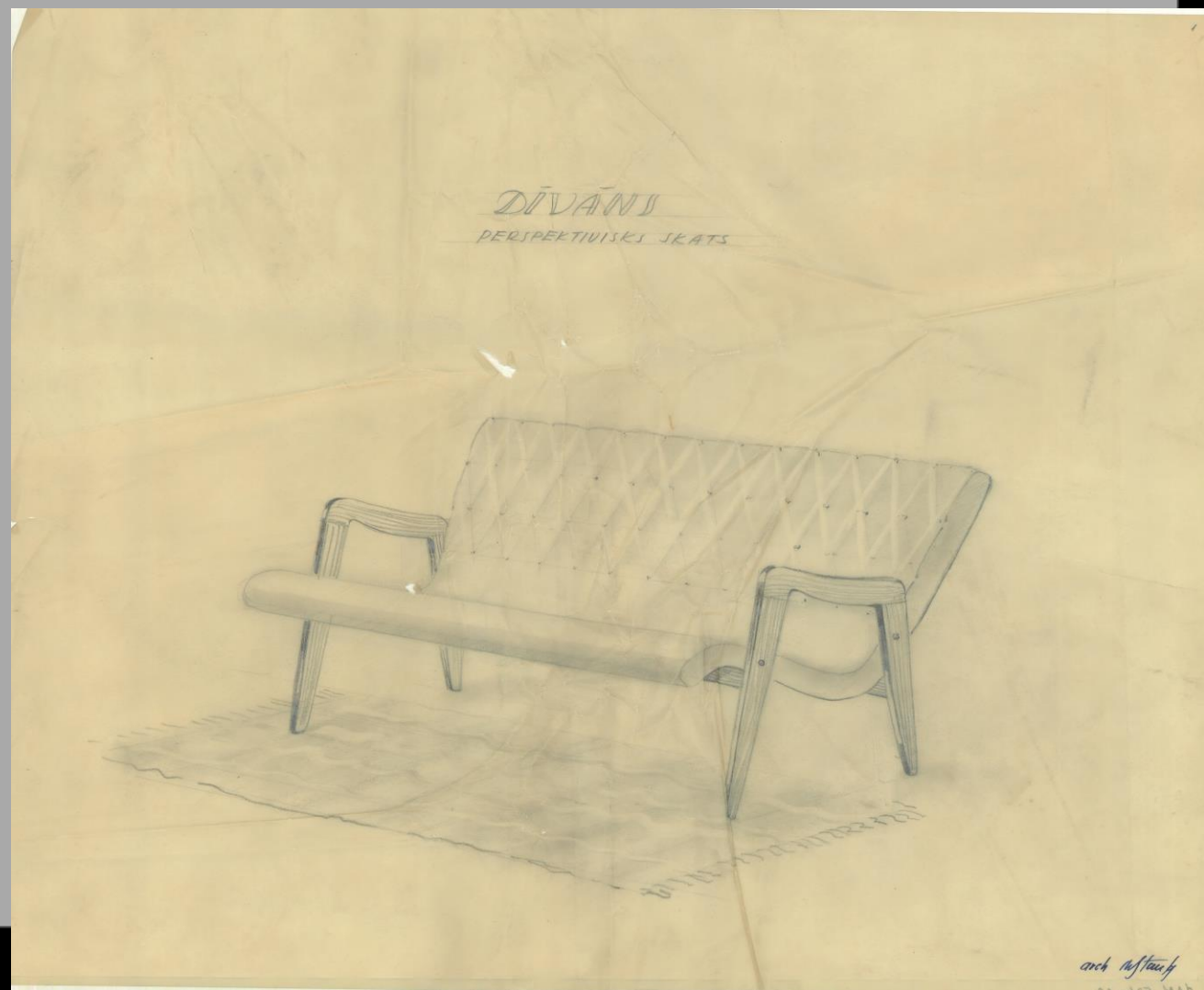
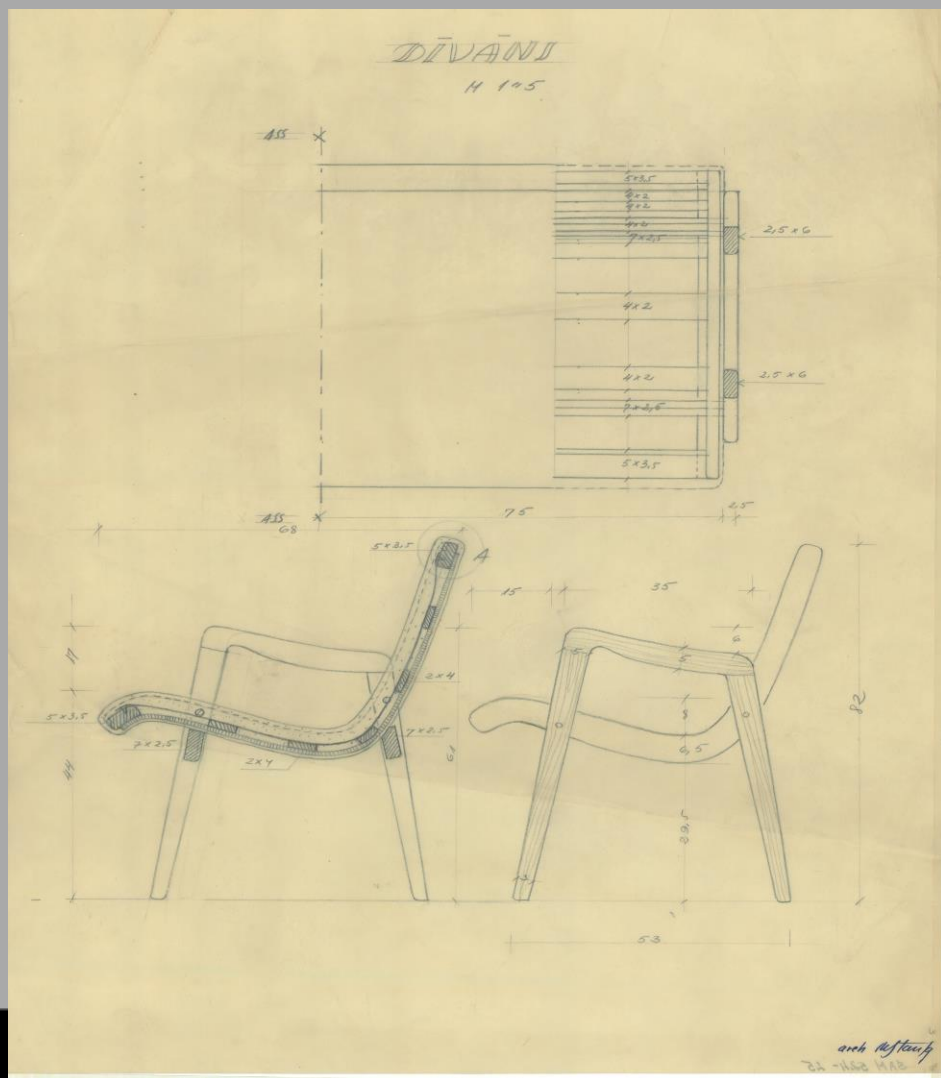
M. Staņas dizaina lustras



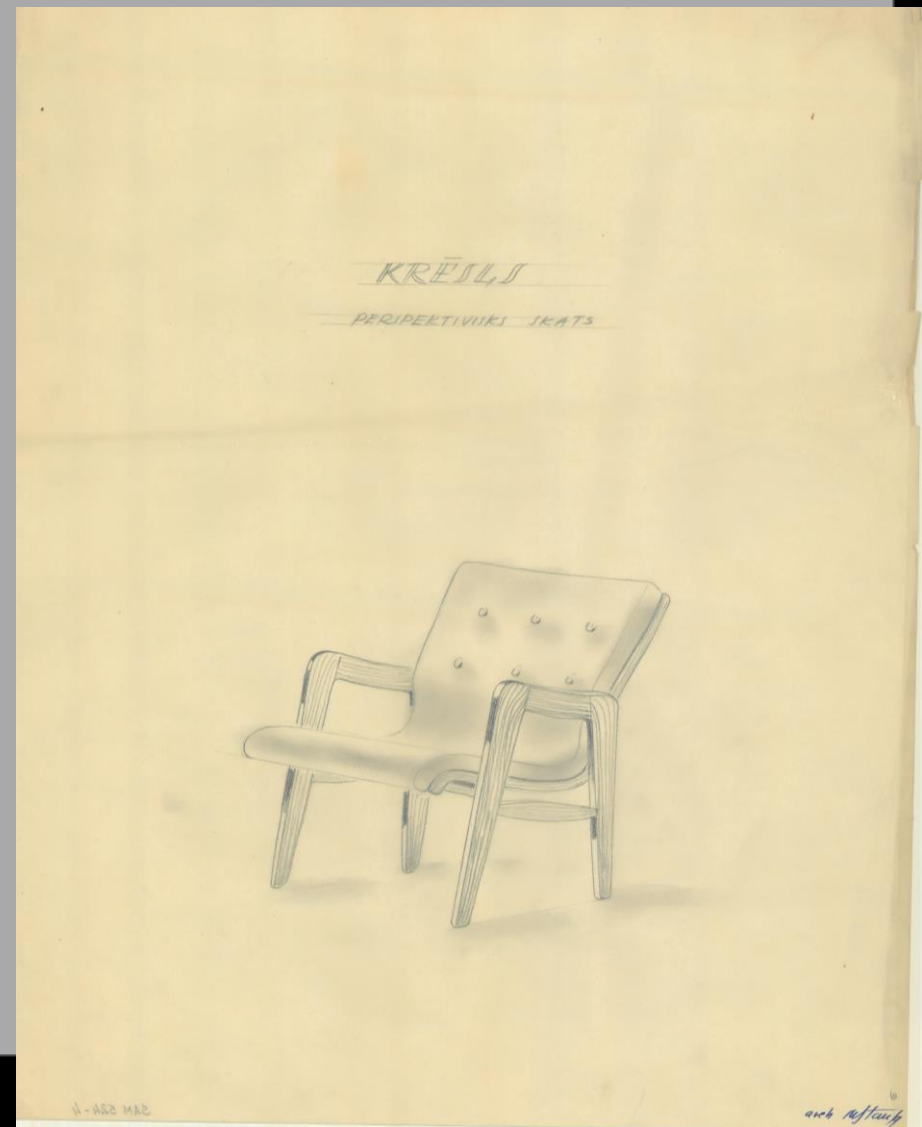
M. Staņas interjera elementi



M. Staņas mēbeles



M. Staņas mēbeles







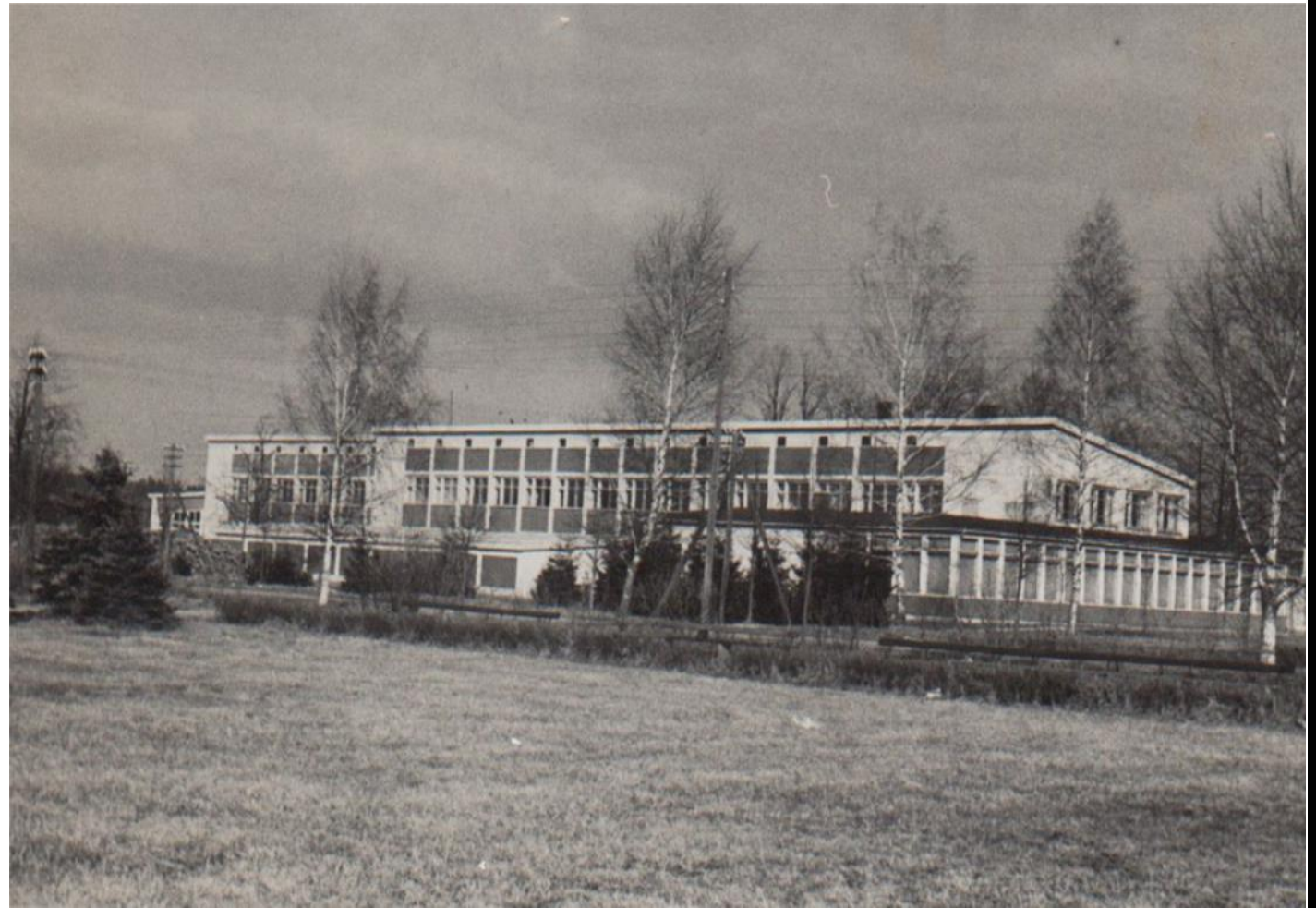




Zvejniekciema vidusskola /1955-1959/

Funkcionālisma iezīmes:

- No visām pusēm ieskauj zāliens, koku stādījumi, ābeļdārzs.
- Daudzās izejas veido pāreju starp iekštelpām un āru.
- Paviliona princips klašu izvietojumā.
- Nav dekorāciju, ir ritms fasādes horizontālajā stiklojumā
- Divi stāvi un zemi griesti /2,5ha/
- Iekštelpu brīvs plānojums /savienotas administratīvās telpas)
- Dabīgi materiāli - koks /karmīnsarkans, melns/ stikls









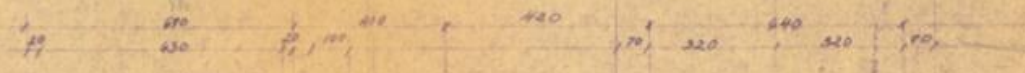
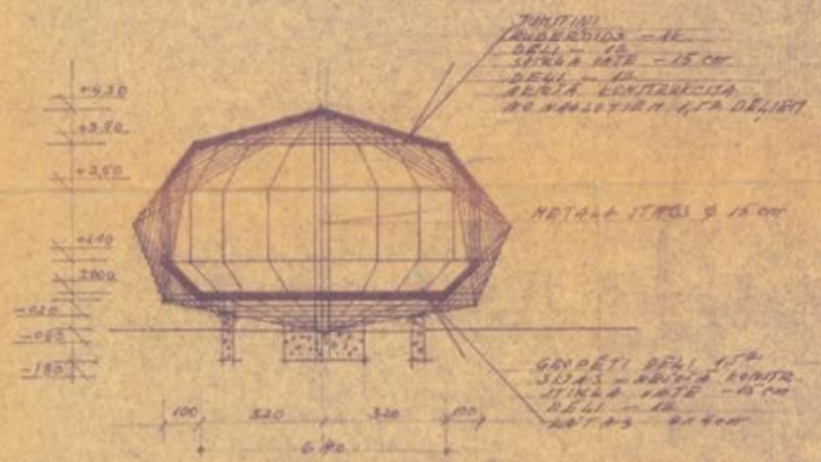


Postažu ģimenes savrupmāja Zvejnieciemā

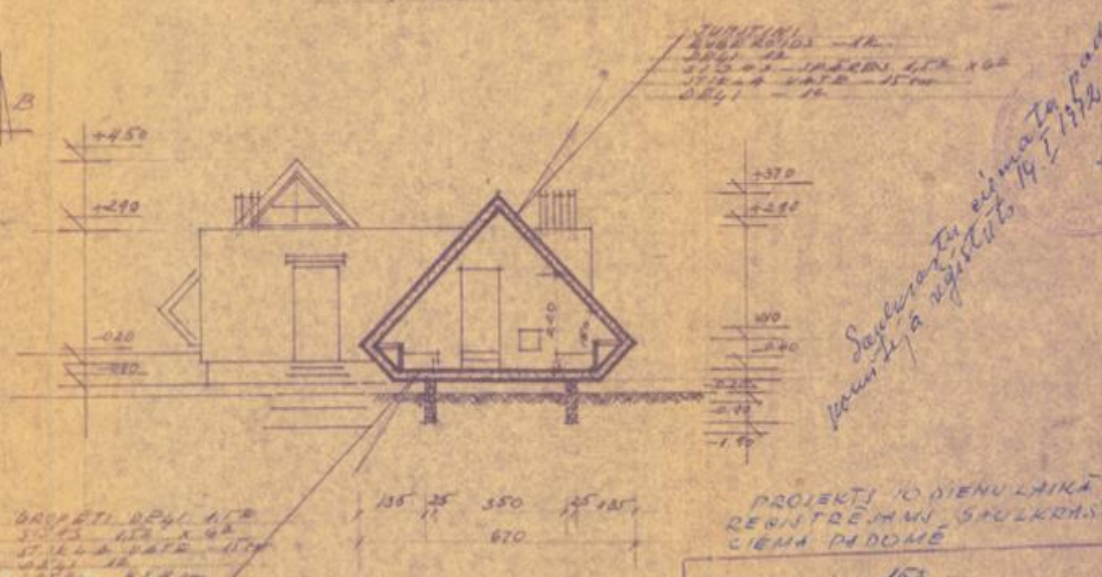
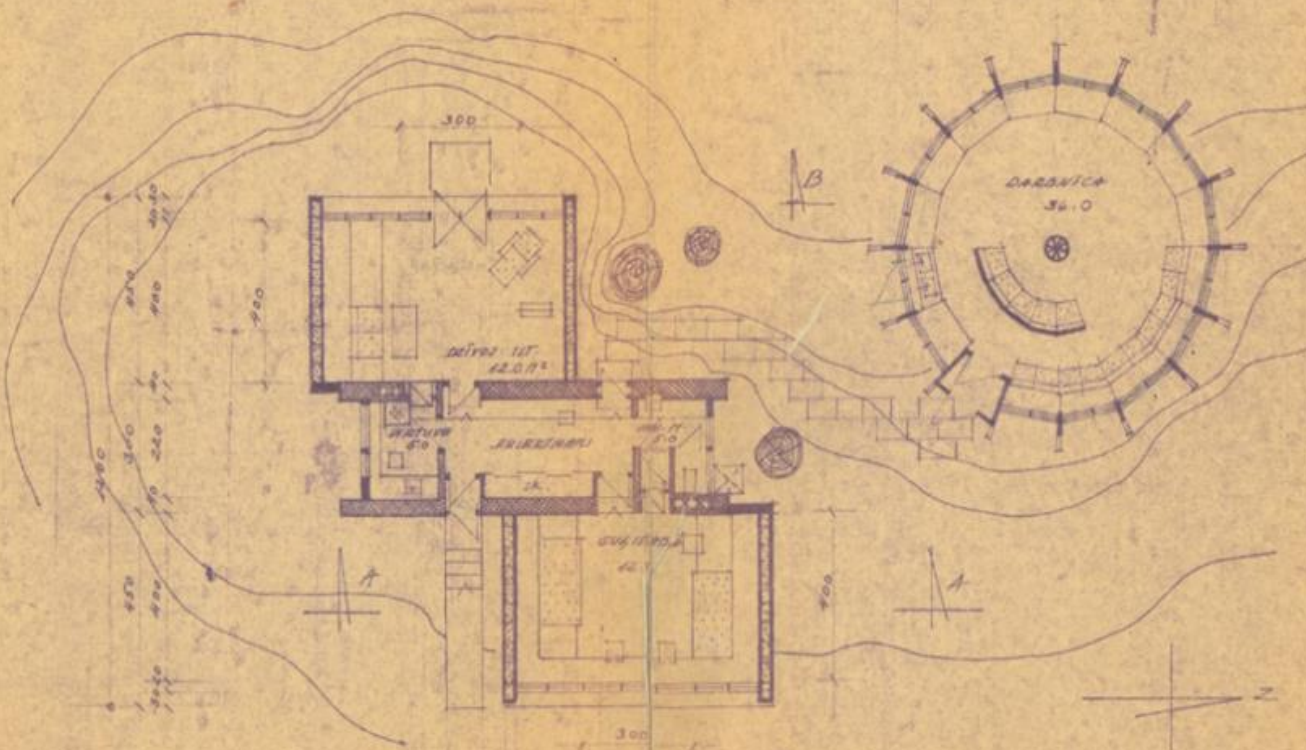




SKATS NO JOZEJAS
N 1:100



GRIEZUMS B-B
N 1:100



*Sagatavots pirmās projekta
kārtojuma 19.1.1952. g.*

ZEMES STĀVS
N 1:100

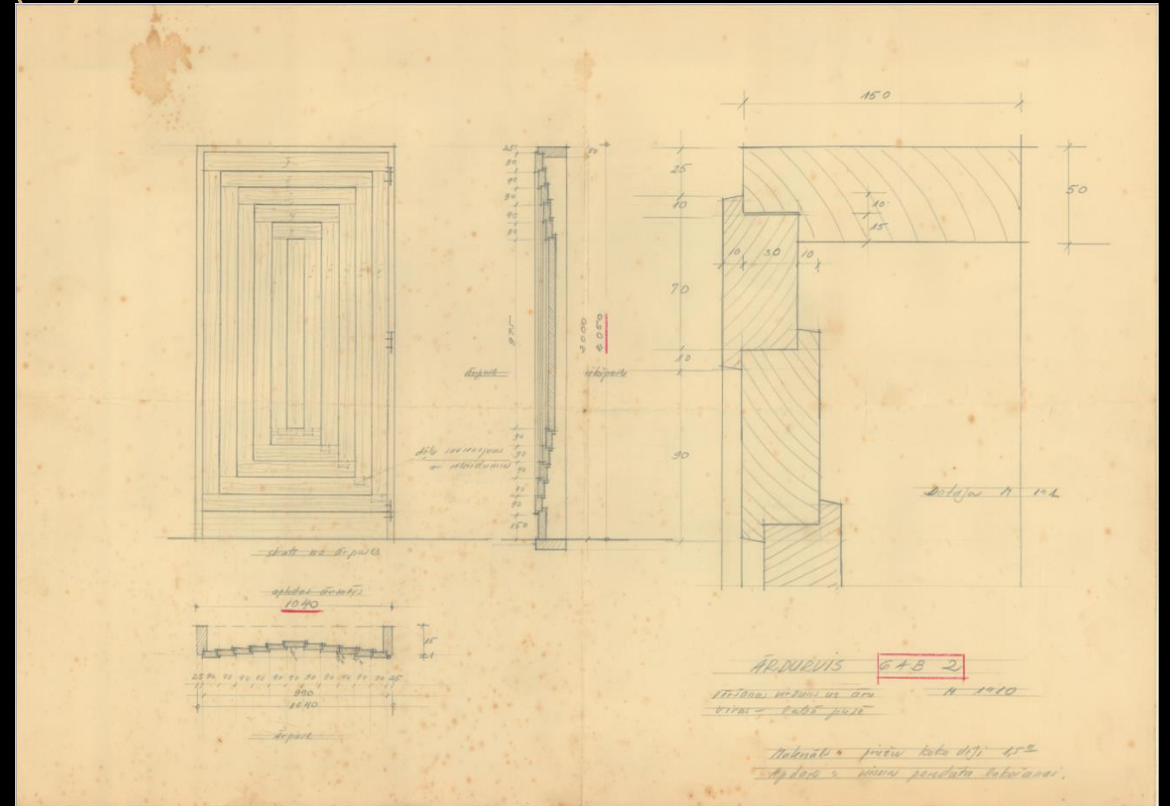
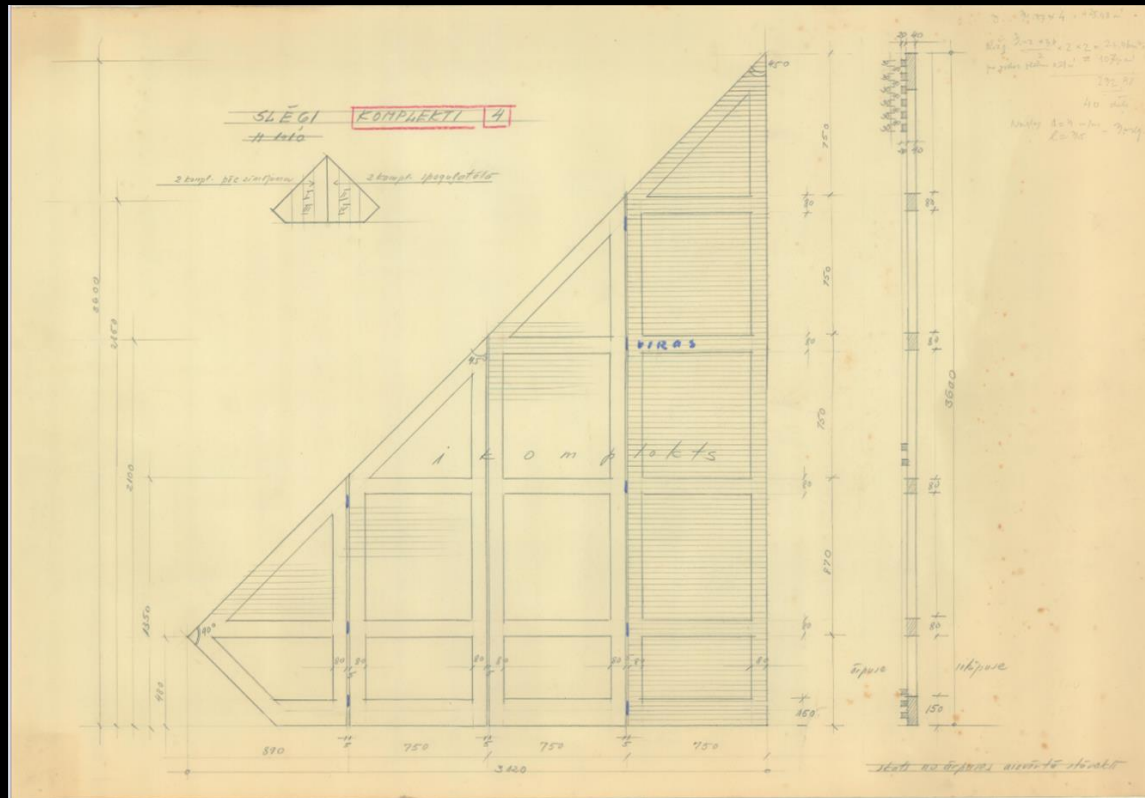
GRIEZUMS A-A
N 1:100

PROJEKTI 10 DIENU LAIKĀ
 REZINĒTĒMŅU SPULKRĀSTĀ
 CIEMA PADOME

SAKĀRĪTOTS / NO 103
 SOGLASODĀJIS / 28. aprīlis 1952.

AR

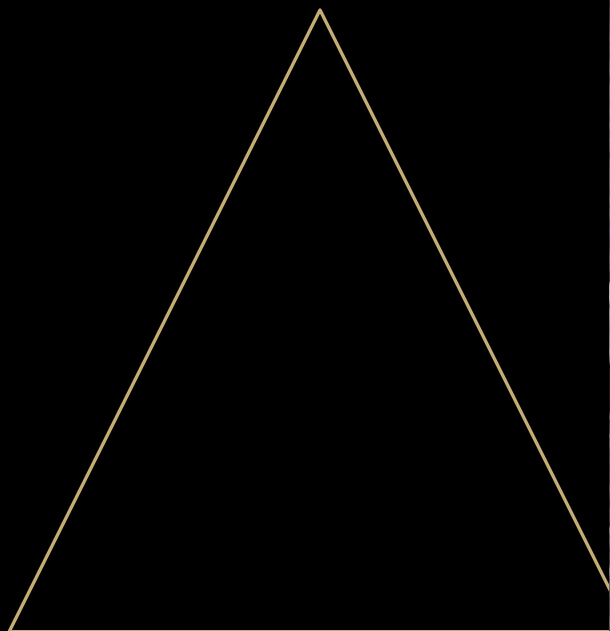
M. Staņas dizaina slēgi



Fasādes durvis

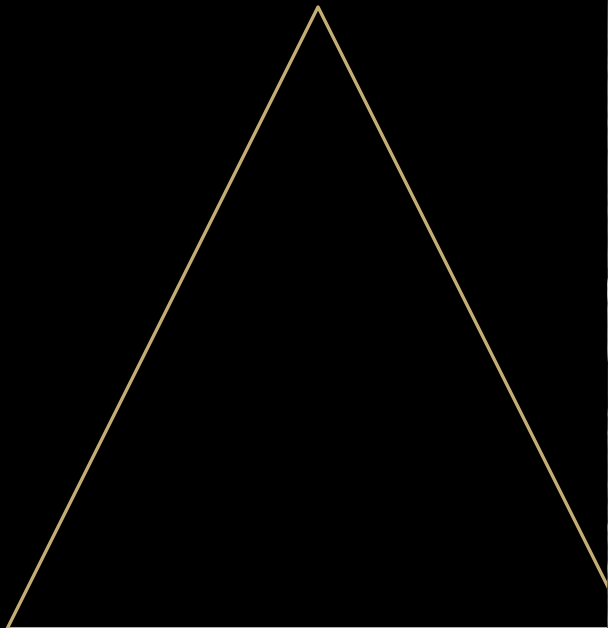
DAILES TEĀTRIS

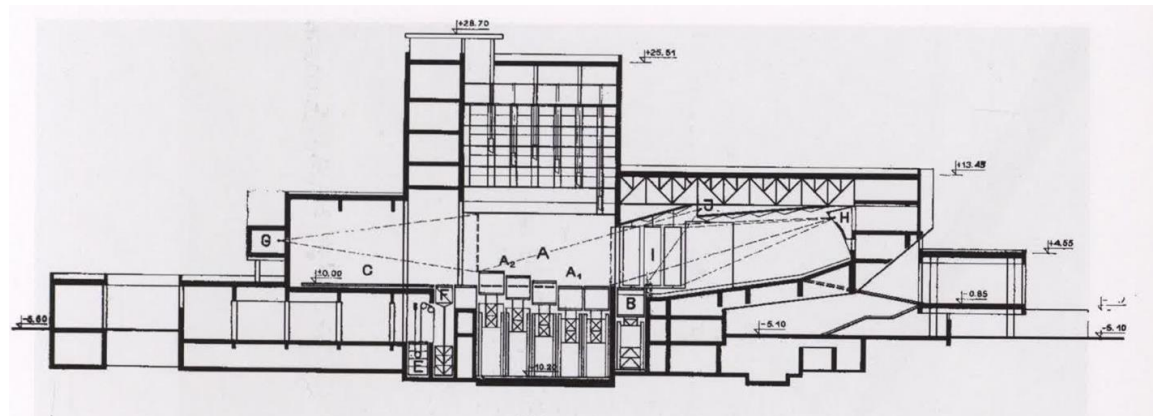
Funkcionālisma iezīmes:
Atrodas praktiski pa visu
kvartālu ar terasveida
pakāpieniem, kas ved uz
centrālo ieeju
/procesiju ceļš Ēģiptē/



Funkcionālisma iezīmes

Fasāde ir balstīta uz kolonnām, nav nesoša Horizontāla logu rinda visas fasādes garumā. Dabīgi materiāli: brūns ķieģelis, koks, granīts



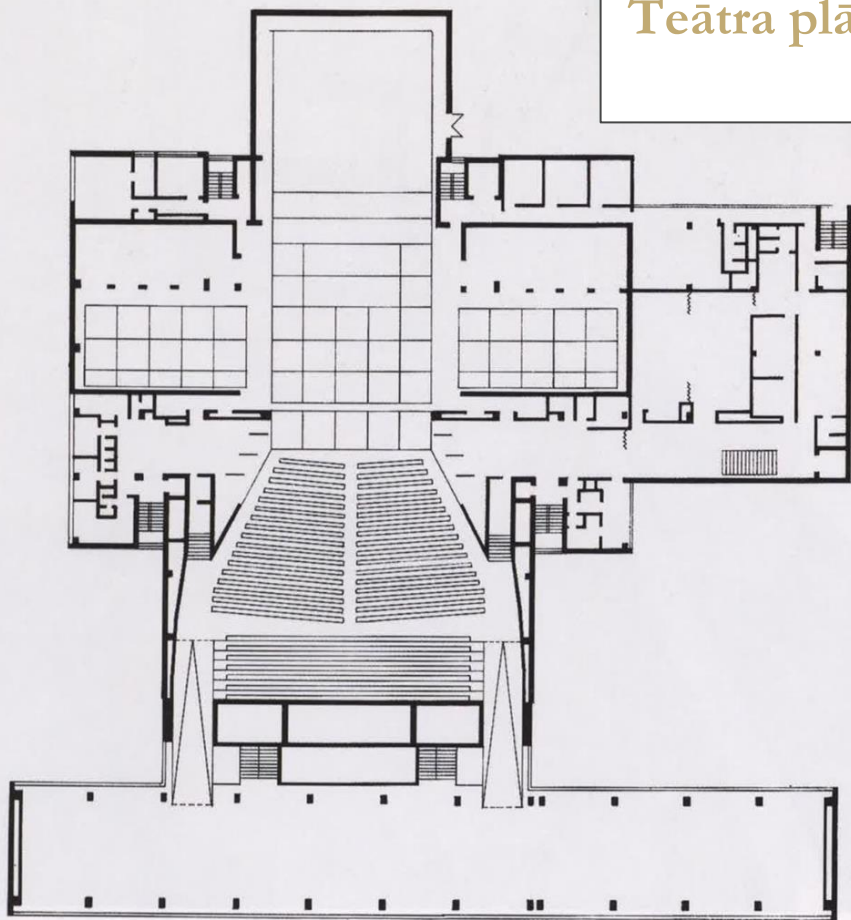


Teātra griezums



Teātra fasādes skice

Teātra plāns



Realizētie projekti

1950 **Istabas mēbeļu iekārta**
Vissavienības mēbeļu izstādē

1951–1953 **Lauku celtniecības ministrijas ēka**
11. novembra krastmalā 31, kopā ar Jāni Ginteru
un Voldemāru Zaķi

1953–1956 **Arteļa “Zvejnieks” klubs**
Zvejniekciemā ar Andri Kalniņu
1955–1959 **Daudzstāvu dzīvojamās ēkas**
Zvejniekciemā, Bērzu alejā

1955–1959 **Zvejniekciema vidusskola**

1955–1963 **Martas Staņas savrupmāja Rīgā**, Baseina
ielā 5a

1956 **Heimrātu ģimenes savrupmāja Rīgā**,
Morica ielā 15c


1960–1965 **Postažu ģimenes vasarnīca**
Zvejniekciemā

1960–1972 **Dailes teātris Rīgā**, kopā ar Imantu
Jākobsonu un Haroldu Kanderu

1962 **Latvijas PSR Lietišķās mākslas izstādes**
iekārtojums Valsts Mākslas muzejā un **Rīgas lietišķās**
mākslas vidusskolas (RLMV) ekspozīcija, kopā ar
Ernu Rubeni

1962–1964 **Vidusskola Engurē**

1964–1965 **Ernas Rubenes savrupmāja**
“Piesaules” Cēsīs, Bērzaines ielā



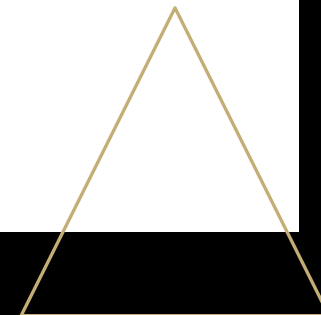
1965–1969 **Kapa pieminekļi profesoram Ernestam Štālbergam, profesoram Valērijam Zostam, arhitektam Artūram Krūmiņam Rīgā**

1967–1970 **Daudzstāvu dzīvojamā ēka Rīgā, Brīvības ielā 313, kopā ar Imantu Jākobsonu un Haroldu Kanderu**

1969 **Auškāpu ģimenes vasarnīca Apšuciemā**
1970 **Stadions Jūrmalā, Lielupē (realizēts daļēji, nojaukts 20. gs. 90. gados)**

1970 **Kinoteātris “Spartaks” Rīgā, Elizabetes ielā 61 (Martas Staņas skices realizējis arhitekts Vladimirs Mišins, pārbūvēts 20. gs. 90. gados)**

**KOPĀ
19**



Nerealizētie projekti

1945 Diplomdarbs "Koncertzāle Citadelē"

1945 Tipveida projekti mazmetrāžas dzīvojamām ēkām, konkursa projekts

1947 Stadions Uzvaras laukumā, konkursa projekts, ar J. Ginteru, J. Līcīti, A.Reinfeldu

1947–1948 Viesnīca "Rīga", konkursa projekts, ar J. Ginteru, J. Līcīti, A.Reinfeldu

1949 Pilsētas laukums Rīgā ar Uzvaras monumentu, konkursa projekts, kopā ar A. Holcmani

1953 Arteļa "Zvejnieks" ciemata plānojuma un apbūves projekts Skultē (Zvejniekciemā)

1961 Projektēšanas institūtu nams Pārdaugavā, konkursa projekti (1. un 3. pakāpes prēmijas), kopā ar L. Osi un R. Rudzīti

1963 Memoriāls Plaja Hironā (Playa Girón), Kubā, konkursa projekts, kopā ar G. Asari, J.Ginteru, O.Ostenbergu, I.Strautmani un O.Zakamenniju

1965 Budapeštas Nacionālais teātris, konkursa projekts, kopā ar I.Jākobsonu, R.Jaunušāni, H.Kanderu un O.Kraukli

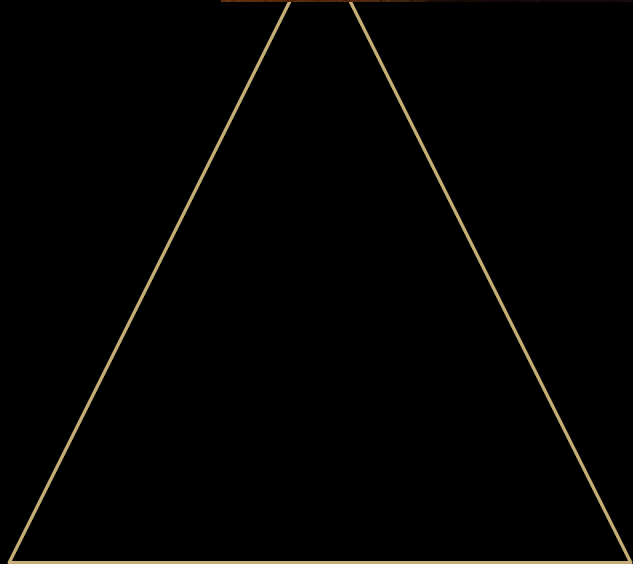
1965 "Latkomunprojekt" ēka Ļeņina (tagad Brīvības) un Miera ielas stūrī, konkursa projekts, kopā ar A.Kalniņu

1966 Memoriāls Latviešu sarkano strēlnieku laukumā, konkursa projekts

1966 "Latkomunprojekt" ēka Padomju (tagad Aspazijas) bulvārī, konkursa projekts

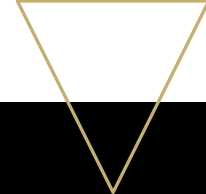
1967 Dziesmu svētku estrāde Jelgavā

1967 Komponistu jaunrades nams Jūrmalā, konkursa projekts





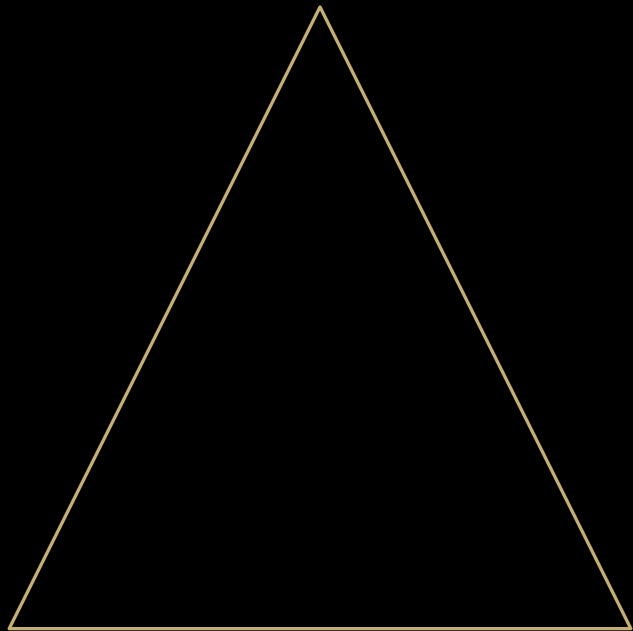
1966 "Latkomunprojekt" ēka Padomju (tagad Aspazijas) bulvārī, konkursa projekts
1967 Dziesmu svētku estrāde Jelgavā
1967 Komponistu jaunrades nams Jūrmalā, konkursa projekts
1967 Izstāžu zāle PSKP 22. kongresa (Uzvaras) parkā Rīgā, konkursa projekts, kopā ar I.Jākobsonu un H.Kanderu
1968 Skatu tornis Gaiziņkalnā
1968 Vasaras estrāde Rēzeknē, kopā ar R.Jaunušāni
1968 Kafejnīca Kirova parkā (tagad Vērmanes dārzs), konkursa projekts (2. pakāpes prēmija)
1968 Kafejnīca AB dambī, konkursa projekts (veicināšanas prēmija)



1968 Sporta komplekss Lucavsalā, konkursa projekts (2. pakāpes prēmija), kopā ar L.Osi, M.Hnohu, R.Jaunušāni, L.Plakani, M.Žagari, R.Kuzņecovu un V.Mišinu
1969 Talsu rajona kolhoza "Draudzība" ciemata centrs, konkursa projekts, kopā ar A.Šēnbergu
1970 Kafejnīca Jūrmalā, Meža prospektā 85
1970 Glābšanas stacija Jūrmalā, Majoros

KOPĀ
26



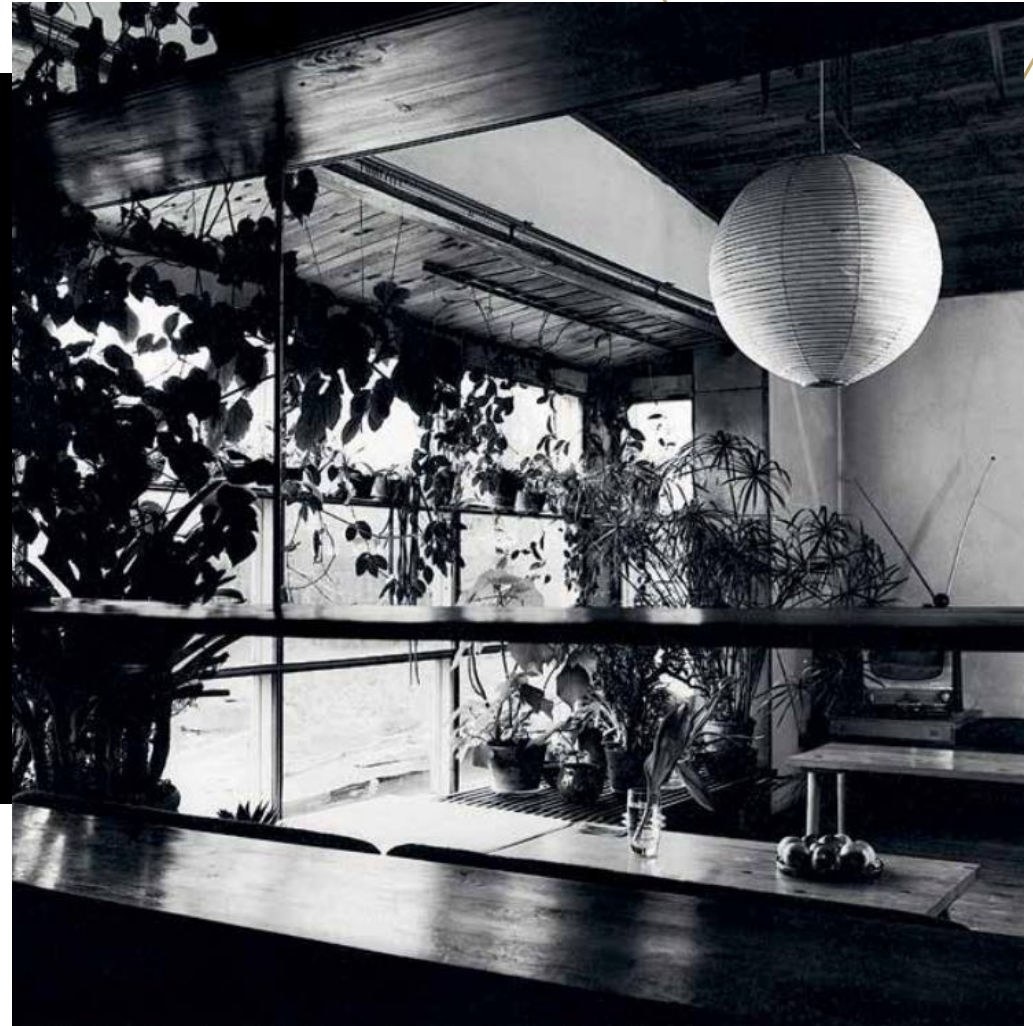


Martas Staņas savrupmāja /1955-1963/

Funkcija: Savrupmāja arhitektei un viņas māsai, kura bija cilvēks ar īpašām vajadzībām un viņas aizgādībā.

Funkcionālisma iezīmes:

- Atrodas 300m no Zaslauka stacijas, meža ielokā.
- Ēka ir vienkārtīga bez sliekšņiem. Fasādes siena ir logs ar zemu palodzi. Nav fasādes dekorāciju.
- Vienkārtīga ēka ar pielāgotiem durvju platumiem.
- Dabīgi materiāli - koks (karmīnsarkans, melns), stikls, betons, ķieģelis, šiferis.
- Brīvs telpu plānojums - viesistaba un virtuve var savienotās.
- Iebūvētas mēbeles - skapis.
- Funkcionāls dārzs, kurā puķes zied visu gadu, bet 4 ābelēs ir 10 šķirņu āboli un bumbierē 7 šķirņu bumbieri.



Dailes teātris Rīgā

- Funkcija: Kultūras pasākumi

Funkcionālisma iezīmes:

1. Atrodas praktiski pa visu kvartālu ar terasveida pakāpieniem, kas ved uz centrālo ieeju (procesiju ceļš Ēģiptē).

1. Fasāde ir balstīta uz kolonnām, nav nesoša.

2. Horizontāla logu rinda visas fasādes garumā. Arī gaitenis pastaigām un izstādēm.

1. Brīvs plānojums gan ģērbtuvē/ priekštelpā, gan galvenajā zālē (izeja uz āru).

1. Dabīgi materiāli: stikls, brūns ķieģelis, koks, alumīnijs, granīts, dzelzsbetons.



Dailes teātris ziemā

Skatīts 04.10.2021

Daudzdzīvokļu dzīvojamā ēka Rīgā Leņina ielā (Brīvības) 313 (1967-1970)

- **Funkcija:** Daudzdzīvokļu ēka

Funkcionālisma iezīmes:

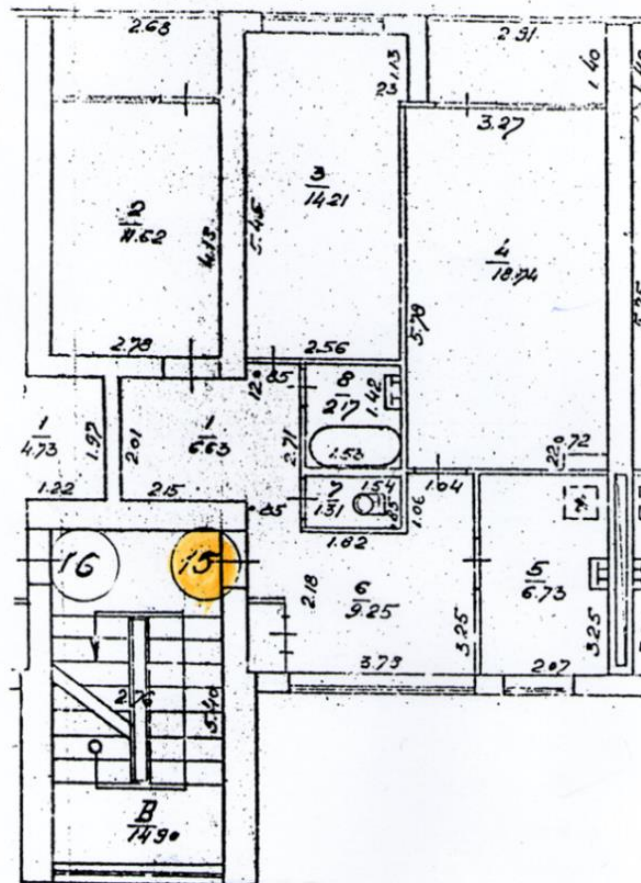
1. Atrodas pie Leņina ielas, pāri kurai ir mežs, otrā pusē tramvajs, netālu vilciena stacija. Pie ēkas pagalms, sporta laukums, apstādījumi.
2. Horizontālas logu rindas. Logu rāmji kā kompozīcija un ritms. Bez dekoriem.
3. Brīvs dzīvokļa plānojums ar iespējamu šķērsvēdināšanu.
 1. Balkoni savieno iekštelpu un āru telpu.
 2. Vienstāvu un divstāvu dzīvokļi.
 3. Iebūvēti sienas skapji.

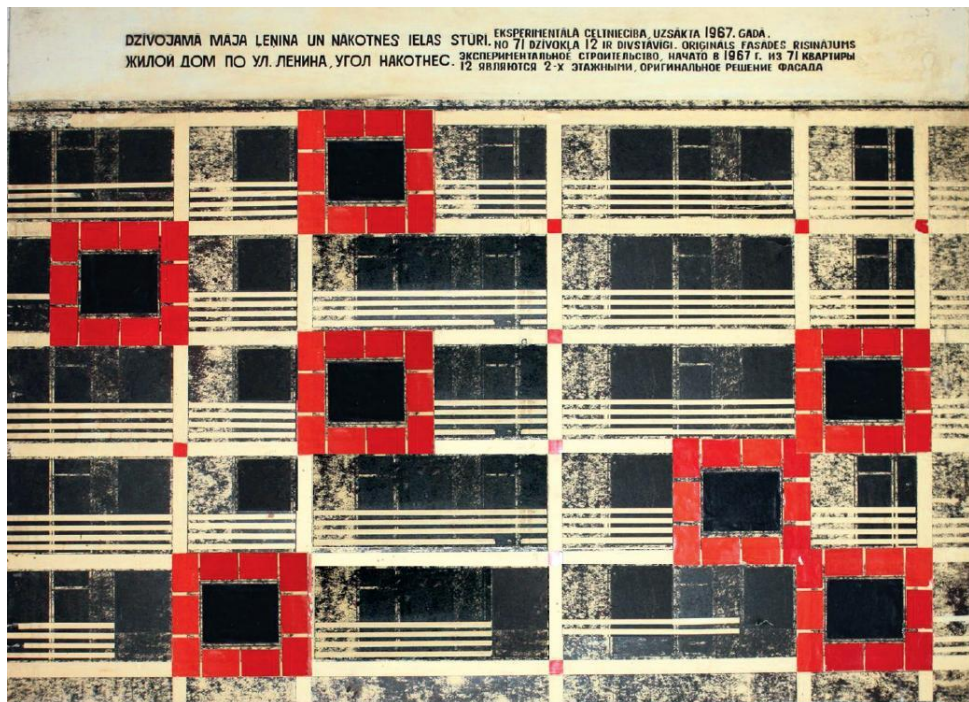


Fasāde ziemā

Skatīts 04.10.2021

15.dzīvokļa plāns





Fasādes kolāža

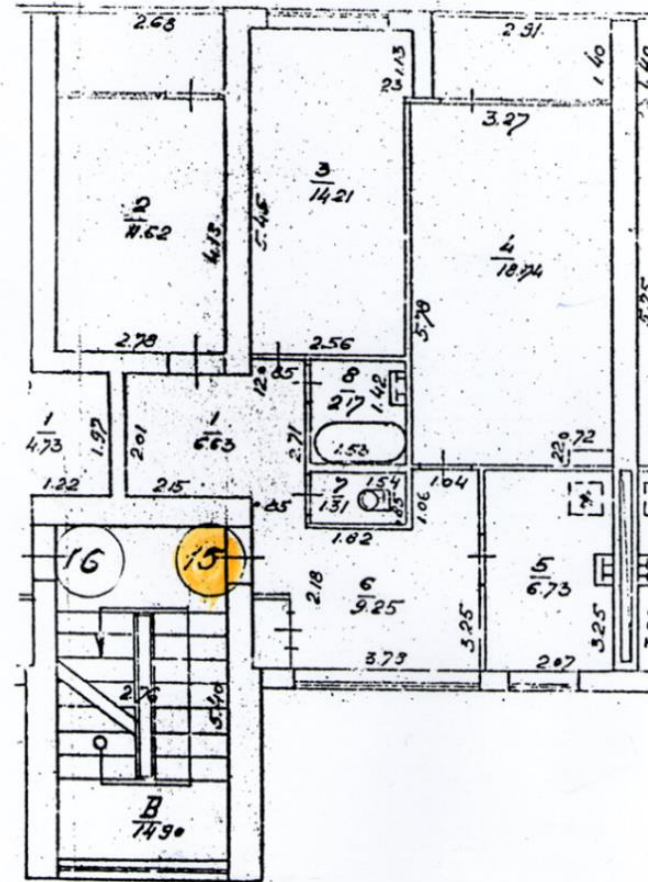
Skatīts 04.10.2021



Fasāde

Skatīts 04.10.2021

15.dzīvokļa plāns



Postažu savrupmāja (1960-1965)

- **Funkcija:** Mākslinieku ģimenes vasarnīca.

Funkcionālisma iezīmes:

1. Atrodas 50km no Rīgas, pie šosejas, 200m no jūras, melnalkšņu ielokā.
2. Ēkas fasādes sienas ir logi - gaišs.
3. Dzīvojamai mājai ir 3 izejas uz āru ar iespēju šķērsvēdināt.
4. Dabīgi materiāli - koks (karmīnsarkans, melns), stikls.
5. Nav dekorāciju fasādē.
6. Gaisma krīt telpā no abām pusēm.
7. Iebūvētas mēbeles - gultas un skapis.



Postažu savrupmāja

Skatīts 03.10.2021